

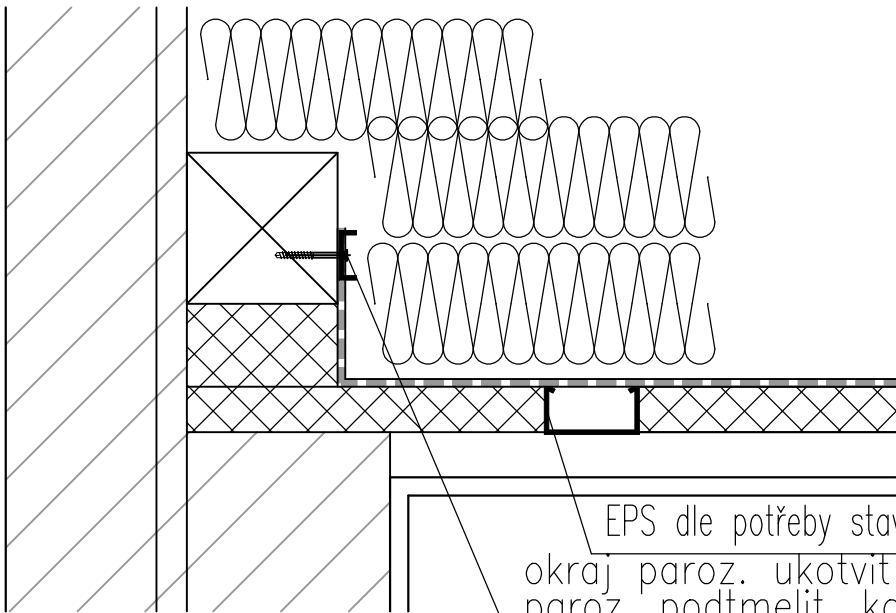
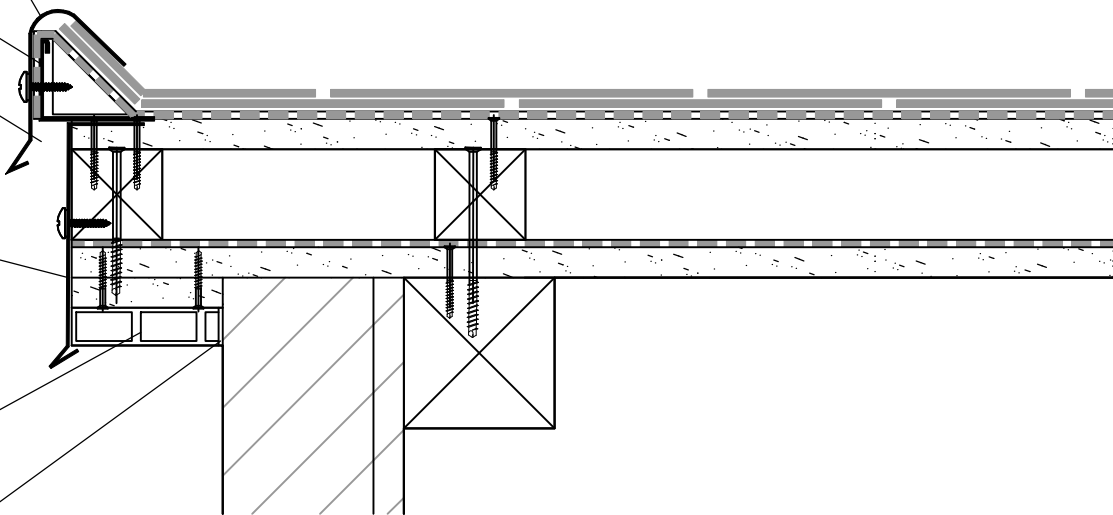
lemování Cu 0,5 mm, RŠ 200 mm, kotv. á 250 mm

podkladní plech lakovaný Pzn 1,0 mm, RŠ 150 mm

náběhový klín z MW 50/50

lemování Cu 0,5 mm, RŠ 200 mm, kotv. á 250 mm

plastový obklad, bílá barva
zatmelit sil. tmelem



EPS dle potřeby stabilizovat PU pěnou ve spáře u SDK profilu
okraj paroz. ukotvit přitlačnou lištou z pzn plechu
paroz. podtmelit, kotv. po vz. 250 mm

POZNÁMKY:
PO DEMONTÁŽI STÁVAJÍCÍ KRYTINY, BEDNĚNÍ A TEPELNÉ IZOLACE JE NUTNO OVĚŘIT SKUTEČNÉ PROVEDENÍ NEMĚNNÝCH KONSTRUKCÍ.
DODAVATEL ZAJISTÍ ZDOKUMENTOVÁNÍ SKUTEČNÉHO STAVU KONSTRUKCÍ. PŘÍPADNÉ ODCHYLKY V ŘEŠENÍ KONSTRUKCÍ BUDOU PROJEDNÁNY SE ZPRACOVATELEM DOKUMENTACE.
ROZMĚRY KLEMPÍŘSKÝCH KONSTRUKCÍ JSOU ORIENTAČNÍ, ROZMĚRY JE NUTNO OVĚŘIT NA MÍSTĚ DLE SKUTEČNÉHO STAVU JEDNOTLIVÝCH KONSTRUKCÍ.

1	YYYY / MM / DD			
REV. Č.	DATUM	POPIS		
AKCE	OPRAVA STŘECHY BYTOVÉHO DOMU Stará Kysibelská 637/27–641/17, 360 09 Karlovy Vary, Drahovice			AUTORIZAČNÍ RAZÍTKO
INVESTOR	Magistrát města Karlovy Vary Moskevská 21, 360 01 Karlovy Vary			
PROJEKTANT	Ing. Tomáš Peterka Rovná 17, 386 01 Strakonice tel.+420 739946370, mail:tom.peterka@centrum.cz	ZODP. PROJEKTANT Ing. Tomáš PETERKA tel.: +420 739 946 370, mail: tom.peterka@centrum.cz Č. V DENÍKU AO: -	VYPRACOVAL Ing. Tomáš PETERKA	
STUPEŇ DOKUMENTACE	DSP+DPS	DATUM	02/2012+Z04/2013	Č.KOPIE
ČÁST DOKUMENTACE	F1.1 ARCHITEKTONICKÉ A STAVEBNĚTECHNICKÉ ŘEŠENÍ	ČÍSLO ZAKÁZKY	zak-2011-054-TP	Č. VÝKRESU
NÁZEV VÝKRESU	DETAIL D08 – OKRAJ VÍKÝŘE	POČET FORMÁTŮ	2 A4	14
		MĚŘÍTKO	1:5	

TENTO VÝKRES NEJÍ URČEN PRO ZHOTOVOVÁNÍ KOPÍÍ A JAKÝCHKOLIV REPRODUKCÍ BEZ KONTAKTU S UVEDENOU AUTORIZOVANOU OSOBOU Z PROJEKČNÍ KANCELÁŘE